

ガスメーターの復帰方法

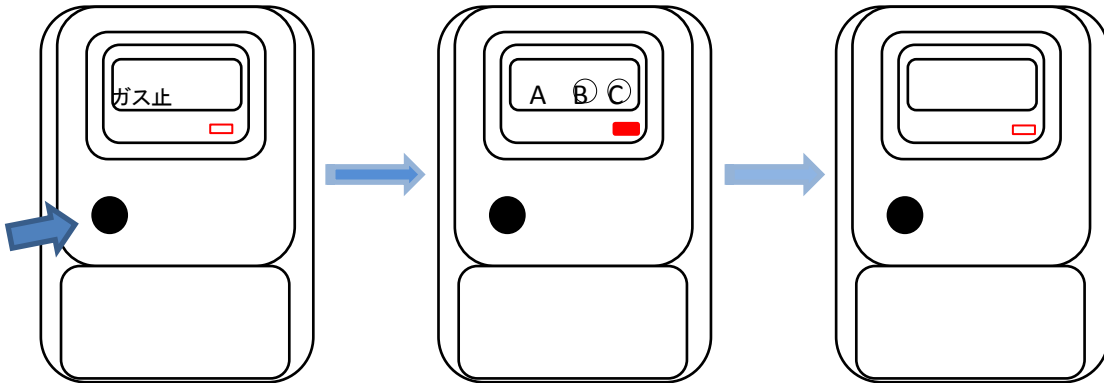
①ガス栓・器具栓を全て閉めてください。

その1.まずガス栓・器具栓を全てしめてください。

その2.ガス臭い時やガス漏れ警報器が鳴った時は、窓やドアを開けて十分に換気を行いガスを追い出してください。LPガスは空気より重いです。

この時、換気扇・コンセントの差し込み、スイッチには触れないでください。

②ガスメーターの遮断弁開スイッチを押してください。



操作①

メーター前面左側の遮断弁開スイッチ(黒い部分)を押し、赤いランプ確認後直ぐに手を離してください。

操作②

2分お待ちください
メーター前面の液晶の「ガス止」の表示が消え
セキュリティ部分(図アルファベットA,B,C部分)と赤いランプが点滅します。

操作③

メーターがガスの安全を確認すると、セキュリティ部分と赤いランプの点滅が消え、ガスが使用できるようになります。

【セキュリティ部分の表示内容】

ガスが止まった理由

ガス止 点灯

ガス栓の誤開栓やゴムホース抜けなどガスが異常に流れると、自動的にガスが止まります。

ガス止 点灯

器具の消し忘れなどガスを異常に長時間使用した場合、自動的にガスが止まります。

ガス止 点灯

震度5相当以上の地震
ガス使用中にセンサーが震度5相当以上の揺れを感じた場合、自動的にガスが止まります。

ガス止 点灯

ガス漏れ警報器作動(警報器が鳴った)
ガス漏れ警報器が鳴った場合、自動的にガスが止まります。

ガス止 P 点灯

配管のガス圧が低下
ガス配管の圧力が低下した場合、自動的にガスが止まります。

警告表示

ガス止 点灯

微量のガス漏れや口火連続使用など30日以上連続してガスが流れ続けた場合、警告表示します。

ガス止 点灯

電池電圧の低下
メーターの電池電圧が低下した場合警告表示します。

【警告表示が出た場合は】

警告表示が出た場合、ご不明な点がありましたら下記へご連絡ください。

東網商事株式会社 恵庭営業所

0123-32-2271