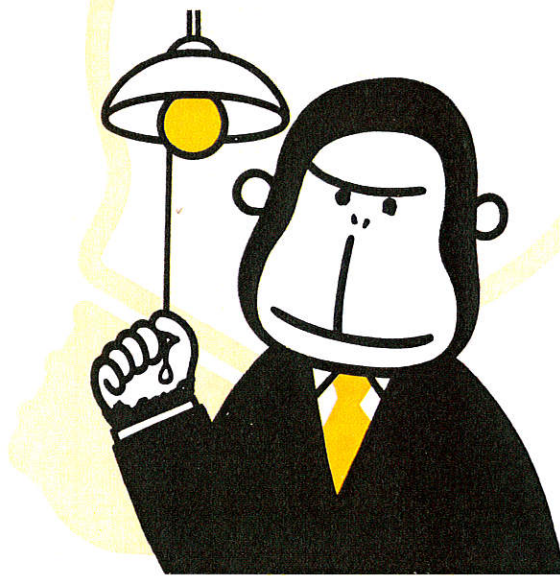


# 🏠 おうちENEOS

みんなが選べる おトクなでんき\*

東北電力ネットワーク(株)管内のお客さまへ

## ENEOSでんき



世の中には、いろいろなサービス

たとえば携帯電話やインターネット回線などと組み合わせたり、  
セットにするとおトクになる電気のプランが、たくさん存在します。

一方で、ENEOSでんきは、

おトクにするために、必要以上の契約条件をつけません。

電気だけの契約で、充分おトクにできるシンプルな契約形態です。

それが、皆さまの生活を支える「おうちENEOS」としてのこだわりです。

3つのポイント



しっかり  
おトク



実績があるから  
あんしん



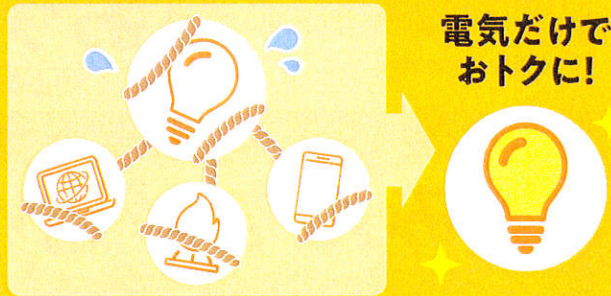
お手続きは  
カンタン

どれくらい  
おトクに  
なるのかは  
中面へ!



# みんなが選べる おトクなでんき

ENEOSでんきは、電気だけの契約で充分おトクにできるシンプルな契約形態です。  
※沖縄県や一部離島、オール電化、高圧一括受電を除きます。



## ENEOSでんきは ほかのサービスと セットじゃないのにおトクに!

「東北電力(株)(従量電灯B)」から「ENEOSでんき(東北Bプラン)」に切り替えると...



年間約 **5,660**円<sup>※1</sup> おトク!



※1: 平均月間電気使用量400kWhの場合を想定 ※2: 平均月間電気使用量500kWhの場合を想定 ※3: 平均月間電気使用量300kWhの場合を想定 ※4: 平均月間電気使用量200kWhの場合を想定 ※1~4は、にねんとく<sup>2</sup>割を適用の場合の金額です。

現在	例えば ひとり暮らし	例えば 2~3人家族	例えば 4人家族	例えば 5人家族		
平均月間使用量	100kWh	200kWh	300kWh	400kWh	500kWh	600kWh
平均月額電気料金	3,200円	5,580円	8,230円	11,040円	13,970円	16,890円

### 切り替え後の年間 おトク額例

おトク	100kWh	200kWh	300kWh	400kWh	500kWh	600kWh
<b>おトク 1</b> 東北Bプラン	▲270円	▲1,150円	▲2,640円	▲4,700円	▲7,150円	▲9,610円
<b>おトク 2</b> にねんとく <sup>2</sup> 割	▲240円	▲480円	▲720円	▲960円	▲1,200円	▲1,440円
	▲360円	▲720円	▲1,080円	▲1,440円	▲1,800円	▲2,160円

<b>東北Bプラン+</b> にねんとく <sup>2</sup> 割 (1~2年目の場合)	▲510円	▲1,630円	▲3,360円	▲5,660円	▲8,350円	▲11,050円
--	-------	---------	---------	---------	---------	----------

\*当社独自の前提による試算で、金額は参考目安です(消費税込)。\*「東北電力(株)(従量電灯B)」の年間電気料金との比較です。  
\*契約アンペア数は40Aにて算出しております。\*燃料費調整額・再生可能エネルギー発電促進賦課金は含まれておりません。\*2021年2月時点



# おトク 1 | 大家族からひとり暮らしまで幅広い方々の電気料金がおトクに!

★電気料金は、消費税込で表記しております。

## 料金メニュー

ご使用量に応じて料金単価が異なる3段階方式となっています。

解約手数料原則不要!\*

### ■「ENEOSでんき(東北B、Cプラン)」の料金体系

基本料金 契約容量に応じて設定	契約アンペア数	料金
	10A	330.00円
15A	495.00円	
20A	660.00円	
30A	990.00円	
40A	1,320.00円	
50A	1,650.00円	
60A	1,980.00円	

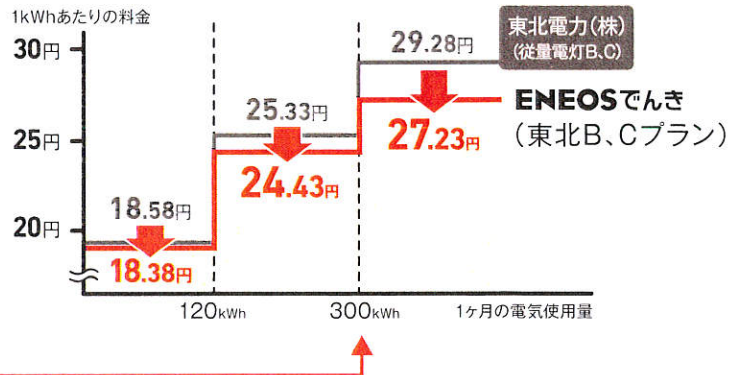
契約容量	料金
6kVA以上 50kVA未満	1kVAにつき 330.00円*2

燃料費調整額  
使用量 × 単価\*3

再生可能エネルギー  
発電促進賦課金  
使用量 × 単価\*3

### ■電力量(従量)料金単価



\*1: オプションメニュー(にねん とく割)を適用の場合、別途解約手数料がかかる場合があります。\*2: 1kVAは10Aに相当します。\*3: 「東北電力(株)」と同じ単価です。  
\*2021年2月時点

# おトク 2 | 2年間の継続お申し込みでおトクに!

## にねん とく<sup>2</sup>割

オプションメニュー

1~2年目 1kWhあたり **0.20円割引**

割引幅が拡大

3年目以降 1kWhあたり **0.30円割引**



\*にねん とく割は、お客さまのお申し込みを当社が承諾した日の次の検針分から適用されます。\*適用期間中に解約・割引の廃止をされた場合、割引のご加入年数に関わらず、解約手数料1,100円(税込)が発生いたします(更新月を除く)。お引越先でも引き続き「ENEOSでんき」をご利用いただく場合には解約手数料は発生いたしません。

# おトク 3 | お支払い方法でもっとおトクに!

## 「ENEOSでんき」の電気料金をENEOSカードでお支払いいただくと

\*ENEOSカード/シナジーカード特典、特別提携カードポイント付与、Tポイント付与は併用できません。

カードの種類	通常のENEOSカード特典	
	SSでの支払い	SS以外での支払い(ENEOSでんきを含む)
ENEOSカード S	ガソリン・軽油代が、 <b>2円/ℓ引き</b> 灯油代が、 <b>1円/ℓ引き</b>	ご利用1,000円ごとに <b>6ポイント還元</b>
ENEOSカード P	ENEOSのSS利用なら、 ご利用1,000円ごとに <b>30ポイント還元</b>	
ENEOSカード C・NICOS	毎月のカードご利用料金に応じて、ガソリン・軽油代が、 <b>最大7円/ℓ引き</b> ※本人・家族カードでのガソリン、軽油のご利用等で毎月150ℓまでが値引きの対象になります。	
ENEOSカード CB・シナジーカード	毎月のカードご利用料金に応じて、ガソリン・軽油代が、 <b>最大7円/ℓ引き</b> ※本人・家族カードでのガソリン、軽油のご利用等で毎月300ℓまでが値引きの対象になります。	

### ENEOSカード/シナジーカード特典

ENEOSカード(C・P・S・NICOS)の場合

**ガソリン代・灯油代・軽油代が 1円/ℓ引き** ※最大150ℓ/月

通常のENEOSカード特典に加えてさらに

※「ENEOSでんき」の電気料金をENEOSカード(C・P・S・NICOS)でお支払いいただくと、最初のご使用月分(検針月)の翌々月給油分から適用されます。

または

ENEOSカード(CB)/シナジーカードの場合

**電気料金が100円/月引き**

※「ENEOSでんき」の電気料金をENEOSカード(CB)/シナジーカードでお支払いいただくと、「ENEOSでんき」の請求月に電気料金から月額100円(税込)を割引させていただきます。なお、最初にお支払いいただいた翌月から割引を適用します。

または

## 特別提携カードでのお支払いで通常よりもおトクにポイントが貯まる!



または

## その他カードでのお支払いや銀行の口座振替でTポイントが貯まる!



※「ENEOSでんき」とご契約後、「ENEOSでんき お客さまページ」より「Tポイントご利用お手続き」を行ってください。  
※Tポイントご利用お手続きにはYahoo! JAPAN IDが必要です。



エネルギーのプロだからこそ、安心をお届け。



ENEOSでんきのうれしいサポート!



# 電気の困った! 駆けつけサービス

**無料!!**

「ENEOSでんき」をご契約いただいたお客さまに、  
電気設備に関するトラブル時の  
点検・調査・応急処置の出張サービスを  
無料でサポート!

いざという時! **24時間・365日** お電話対応いたします!

こんな電気のお困りごとにお応えします

CASE  
**1**

電気が  
つかない



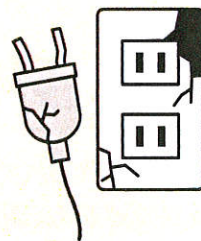
CASE  
**2**

電球交換を  
してほしい\*



CASE  
**3**

コンセントが  
使えない



※電球交換については、年間3回までが無料サービス範囲となります。 ※電球交換時の新しい管球については、事前にご用意いただいていることが条件となります。

ご注意事項

●本サービスの対象は「ENEOSでんき」の供給を受けている個人の住宅・住戸に限るものとし、事務所、飲食店の店舗、学校、病院などの業務用の建物を除きます。●離島は原則サービス提供外となります。●応急処置とは、特殊作業を必要としない30分程度の軽作業を指します。また作業の内容によって有料となる場合がございます(詳しくは利用規約をご確認ください)。●天候、交通事情、作業員の作業状況などにより、現場への出勤が翌日以降となるなど時間を要する場合がございます。●その他詳細は、「ENEOSでんき」ホームページ内の利用規約をご確認ください。

サービス対象エリア

●青森県 ●岩手県 ●秋田県 ●宮城県 ●山形県 ●福島県 ●新潟県  
離島は原則サービス提供外となります。詳しくは「利用規約」をご確認ください。

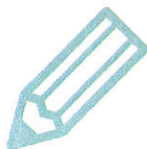
本サービスに関する  
お問い合わせはこちら  
(24時間・365日受付)



**0120-15-8704**

詳しくはこちら <https://www.eneos.co.jp/denki-kyotsu/kaketuke/>

※IP電話ご利用のお客さまは、03-6627-1763へお掛けください。



でんきに関わることがさらにカンタン・便利に!

## ENEOSでんき WEBアプリ



- ・電気料金や使用量をいつでもチェックできます。
- ・各種お手続きやサービスのご利用もスムーズに行えます。
- ・今までの累計おトク額も見ることができます。

※画面デザインは予告なく変更となる場合がございます。





# ENEOSでんき 安心・信頼のポイント!

## 安心1 電気販売15年以上の実績があります

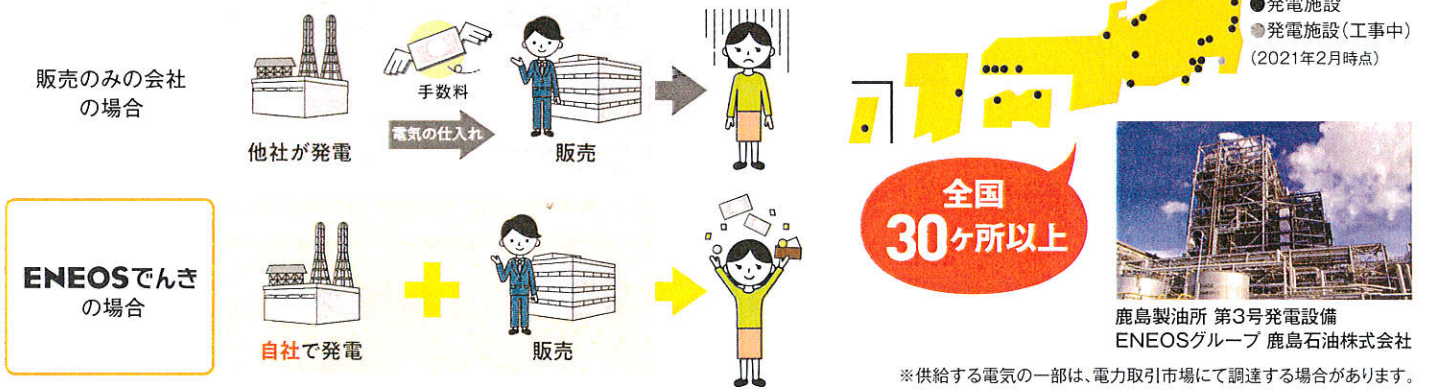
オフィスビルや学校など様々な施設へ、経済性に優れた電気を15年以上にわたりお届けしてきた実績を持つ、電気販売のベテランです。



※画像はイメージです。

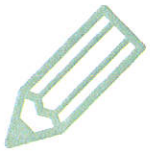
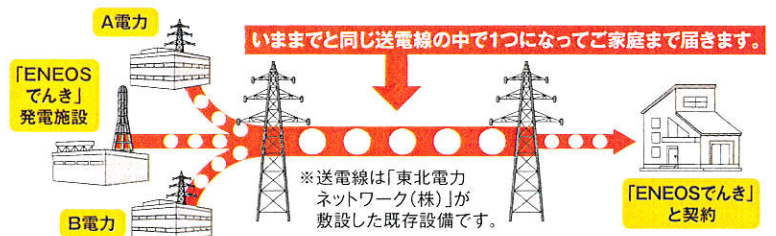
## 安心2 おトク・安心の秘訣は電気の「産地直送」※

全国に発電施設を配し、自社で発電・販売する「電気の産地直送」だから、手数料もかからずおトク。環境負荷の少ないエネルギーにも取り組んでいます。



## 安心3 電気の品質・安全性は従来どおり。停電も増えません

発電施設で作られた電気の品質は保たれ、各々の会社が管理する送電線を共同で使用し供給されます。たとえばどこかの発電施設が止まっても、送電線の中では電気が流れ続けているため、停電が多くなるなどの不安はありません。



## ENEOSでんきは切り替えカンタン!



切り替え  
工事・費用

不要



現電力会社への  
解約手続き

不要

※東北電力ネットワーク(株)が進めているスマートメーターへの交換は、新電力に切り替えたお客さまから優先実施されます(原則無料・手続き不要)。  
※スマートメーターへの交換には、15分程度の停電が必要となります。

さらに



解約手数料

不要

※オプションメニュー(にねん とく割)を適用の場合を除きます。







ENEOSでんきの「東北動力プラン」なら

店舗・事務所・工場等の  
電気料金がこんなにおトク!



業務用の大型エアコンや冷蔵庫、エレベーターなどの  
動力を使用されるお客さま、

**電気料金の見直しで経費削減  
しませんか?**

東北電力(株)の「低圧電力」から  
ENEOSでんき「東北動力プラン」に切り替えると…

店舗の場合

契約電力  
5kWなら

年間  
約**6,600円**

おトク!

事務所の場合

契約電力  
10kWなら

年間  
約**13,200円**

おトク!

工場の場合

契約電力  
20kWなら

年間  
約**26,400円**

おトク!

ご利用中のプランと比べてください

ENEOSでんきの「東北動力プラン」は、  
電気の使用量に関わらず、**契約電力に応じて、電気料金がおトクになるプラン**です。

店舗など

事務所など

工場など

東北電力(株)  
「低圧電力」の契約電力

5kW	10kW	15kW	20kW	30kW	40kW	49kW
↓	↓	↓	↓	↓	↓	↓
▲6,600円	▲13,200円	▲19,800円	▲26,400円	▲39,600円	▲52,800円	▲64,680円

ENEOSでんき  
「東北動力プラン」なら  
年間でこれだけおトク!

\*当社独自の前提による試算で、金額は参考目安です(消費税込)。\*東北電力(株)「低圧電力」(力率85%時)の年間電気料金との比較です。\*2021年2月時点



# ENEOSでんき「東北動力プラン」の料金体系

**基本料金** 契約電力に応じて設定  
[対象となる契約電力: 0.5kW以上 原則50kW未満]

**従量料金**  
(単価×使用量)

燃料費調整額  
単価<sup>※1</sup>×使用量

再生可能エネルギー  
発電促進賦課金  
単価<sup>※1</sup>×使用量

東北電力(株)「低圧電力」と比べて、  
電気料金がおトクになります

	ENEOSでんき 東北動力プラン		東北電力(株) 低圧電力
	単価	削減額	単価
基本料金 <sup>※2</sup>	1kWにつき(力率80%)	▲173.25円	1,328.25円
	1kWにつき(力率85%)	▲110.00円	1,265.00円
	1kWにつき(力率90%)	▲46.75円	1,201.75円
従量料金	夏季 <sup>※3</sup>	15.95円/kWh	15.95円/kWh
	その他季 <sup>※3</sup>	14.50円/kWh	14.50円/kWh

※1「東北電力(株)」と同じ単価です。※2 まったく電気を使用しない場合の基本料金は半額といたします。(使用量が0kWhの場合の基本料金は半額といたします。)※3 夏季とは毎年7月1日から9月30日までの期間をいい、その他季とは毎年10月1日から6月30日までの期間をいいます。また、料金の算定にあたっては、料金算定期間終了日が属する日が「夏季」の場合には夏季料金単価を、当該終了日が属する日が「その他季」の場合にはその他季料金単価をそれぞれ適用いたします。

## 東北動力プラン供給条件

【料金の支払い方法】クレジットカードもしくは口座振替 ※ご契約から1~2ヵ月程度振込票(コンビニエンスストア専用)でお支払いいただく場合があります。【電気使用量の計算法および料金調定方法】電気使用量の計量は、一般送配電事業者が取り付ける記録型計量器の読みによるものとし、託送供給等約款における接続供給電力量をもって電気使用量とします。料金の支払義務は原則として検針日に発生するものとし、支払期日は、支払義務発生日の翌日から起算して30日目といたします。【契約期間】ご契約期間は、需給契約が成立した日から、料金適用開始日の翌年の12月31日までとします。ご契約期間満了に先だてて需給契約の終了または変更がない場合の需給契約は、ご契約期間満了後も1年ごとに同一条件で更新されるものといたします。なお、この場合の電気事業法その他の法令にもとづく供給条件の説明および書面交付は、需給契約の期間に関する事項のみとし、当社の専用ホームページ等に掲載する方法等によりお客さまにお知らせいたします。【解約金】解約金はございません。【供給電圧および周波数】東北動力プランの供給電圧は、原則として交流3相3線式標準電圧200ボルトです。周波数は原則として標準周波数50ヘルツです。【注意事項】「電気の困った!駆けつけサービス」は個人宅のサービスに限ります。法人利用に伴うご契約では、Tポイントは貯まりません。

詳細は「ENEOSでんき約款[東北エリア](低圧)」をご参照ください。

## 電気料金 シミュレーション

## 東北動力プラン + 東北Cプラン 合わせたご契約でよりおトクに!

	例① 小規模店舗	例② 事務所	例③ 学校寮	例④ 工場
ENEOSでんき 「東北動力プラン」	契約電力8kW 年間約 <b>10,560円</b> おトク!	契約電力26kW 年間約 <b>34,320円</b> おトク!	契約電力23kW 年間約 <b>30,360円</b> おトク!	契約電力43kW 年間約 <b>56,760円</b> おトク!
+				
ENEOSでんき 「東北Cプラン」	契約容量10kVA (平均月間電気使用量1,541kWh) 年間約 <b>36,450円</b> おトク!	契約容量20kVA (平均月間電気使用量1,218kWh) 年間約 <b>27,730円</b> おトク!	契約容量14kVA (平均月間電気使用量1,821kWh) 年間約 <b>44,010円</b> おトク!	契約容量40kVA (平均月間電気使用量4,862kWh) 年間約 <b>126,120円</b> おトク!
↓				
合わせて	年間約 <b>47,010円</b> おトク!	年間約 <b>62,050円</b> おトク!	年間約 <b>74,370円</b> おトク!	年間約 <b>182,880円</b> おトク!

\*当社独自の前提による試算で、金額は参考目安です(消費税込)。\*東北電力(株)「低圧電力」(力率85%時)「従量電灯C」の年間電気料金との比較です。  
\*ENEOSでんき「東北Cプラン」は、にねん とく<sup>2</sup>割を含んだ金額です。\*2021年2月時点



# 美しいお車をお約束します。

**真剣集中。**必ず、喜んでいただくために…。



カーコーティング技術認定店キーパープロショップは  
Keeper 技研が認定した1級技術資格者が在籍し  
高品質なキーパーコーティングを施工する店舗として登録されています。

**TVCM放映中!!**

YouTubeで  
ご覧いただけます。

こちらから



**キーパーコーティング予約受付中!**

**Keeper**

**PRO SHOP**  
キーパープロショップ

東網商事株式会社 北上SS

☎0197-66-6686

カーコーティング技術認定店

キーパー 〇〇〇

検索



# 愛車がものすごく美しくなります。

カーコーティングは技術認定店にお任せ下さい。

**Keeper** キーパーコーティング  
COATING FOR SMART CAR LIFE

## 愛車に、1番人気

ガラス特有の透明感のあるツヤ。

CRYSTAL **Keeper** ボディガラスコーティング

## クリスタルキーパー

水弾き | 強撥水

被膜 | ガラス(2層構造)

🕒 施工時間 | 2時間

SS	¥16,600
S	¥18,600
M	¥20,800
L	¥22,800
LL	¥27,000

(税込)施工時の洗車料金含む



### 大切なお車を守る、クリスタルキーパーの特徴

クリスタルキーパーの構造

2層構造

②...ツヤを深め、シミを防ぐレジン被膜  
①...強固に塗装を守り透明感のツヤを導き出すガラス被膜

1年間洗車だけ、ノーメンテナンス。

初回施工 | 1年目(再施工)

クリスタルキーパー

洗車 洗車 洗車 洗車

クリスタルキーパー

洗車 洗車 洗車 洗車

キレイが続きます。

紫外線、雨汚れから塗装を守る。

汚れにくくて、洗車がラクラク。

ご自分で洗う時も、洗いやすくて、  
汚れが簡単に落ちます。洗車回数も減ります。

水弾きがよく良くなり、ツヤがでる。

水玉になります! | 透明感のあるツヤ!

水弾きがよくなり、雨が降っても汚れにくく、キレイが続きます。  
また、新車の竣工でも鮮やかにツヤが上がります。

水シミ(ウォータースポット)を防ぐ

●第三者試験機関で試験をした「雨染み」実験。

ボディガラスコーティングに | クリスタルキーパーの場合。  
着いた水シミ(ウォータースポット)

キーパー ○○○○○ 検索

**Keeper**

PRO SHOP  
キーパープロショップ

カーコーティング技術認定店