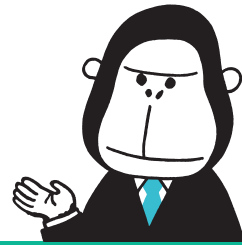


# ENEOS都市ガスなら カンタン切り替えで、しかも安心!



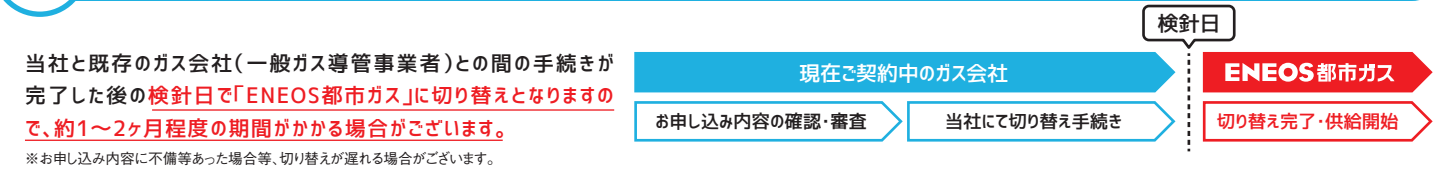
|          |  |          |   |
|----------|--|----------|---|
| <b>1</b> | <b>ご契約中の都市ガス会社への解約手続き不要</b><br><small>※お引越しを伴う場合は除きます。</small> | <b>2</b> | <b>切り替え工事・費用も不要</b><br><small>※プロパンガスからENEOS都市ガスへの切り替えはできません。</small> |
| <b>3</b> | <b>供給実績は15年以上!</b>   | <b>4</b> | <b>カスタマーセンターにて安心サポート</b>  |

**5** **出張費無料**  
ご家庭のガス燃焼機器のトラブル発生時に、提携先による出張対応をいたします

**ガス機器の不具合・トラブルに  
ガス機器修理紹介サービス!**

※本サービスに関するお問い合わせはこちら(受付時間:午前9時~午後5時(第3日曜日と年末年始を除く))  
☎ 0120-86-8704 ※詳細は「ENEOS都市ガス」ホームページをご確認ください。

## 「ENEOS都市ガス」の申し込みから切り替えまで、どのくらい期間がかかるの?



ENEOSでんき・都市ガス カスタマーセンター  
受付時間:午前9時~午後5時(第3日曜日と年末年始を除く)  
※IP電話ご利用のお客さまは、03-6735-9031へお掛けください。

**0120-86-8704** ENEOS都市ガス

<https://www.no.e.jxtg-group.co.jp/gas/>

**サービス対象エリア** 東京ガス(株)の供給エリアのうち、「東京地区等」と規定しているエリア(ただし、茨城県日立市を除く)となります。  
※プロパンガスは対象外です。※詳しくはホームページをご覧ください。

【特定商取引法に基づく表示】  
【販売事業者について】●会社名 JXTGエネルギー株式会社●代表者 代表取締役社長 大田 勝幸●住所 〒100-8162 東京都千代田区大手町1-1-2●問い合わせ先 ENEOSでんき・都市ガスカスタマーセンター 0120-86-8704 IP電話などからは03-6735-9031 受付時間:午前9時~午後5時(第3日曜日と年末年始を除く)  
【販売・商品条件について】●販売価格 契約種別ごとに設定。(詳細は上記お問い合わせ先にお問い合わせください。ご希望に応じて、価格等を記載した書面を交付させていただきます。)  
●支払方法 口座振替払い、クレジットカード払い  
●支払期日 料金の支払義務は原則としてお客さまごとの定例検針日を考慮してガス料金を請求する日として定められた日に発生するものとし、支払期日は、支払義務発生日の翌日から起算して30日目といたします。お客さまが需給契約の料金支払期日を経過してなお支払われない場合は、当社は需給契約を解約することがあります。※毎月の検針日は、休祝日の関係で変動いたしますので、次回検針予定日は、カスタマーセンターまでお問い合わせください。●引渡時期 他のガス事業者から当社に需給契約を切り替える場合の需給開始予定日は、お客さまのお申し込みをいただいた後、一般ガス導管事業者および新旧ガス小売事業者において、供給準備その他必要な手続きが完了した日以降になります。※当社供給エリア外やプロパンガスをご利用中の方など、当社が都市ガス供給できない場合がございます。※供給条件の詳細は、ENEOS都市ガスホームページに掲載の約款をご確認ください。

(代理店記入欄) 識別コード①

代理店コード/SSコード/お申し込みコード  
8 3 1 4 0 0 0 0

**東総商事株式会社**  
茨城県かすみがうら市宍倉5707  
TEL 029-831-0729

# おうちのENEOSはじめよう

## ENEOS都市ガス

毎日の暮らしに必要なエネルギー。これからは都市ガスも、どの会社のサービスを利用するか、お客さまご自身で選ぶ時代がやってきました。

エネルギーのプロENEOSが都市ガス事業にも本気で取り組んでいきます。

すでに、多くのお客さまにご利用いただいている「ENEOSでんき」とともに、安心、快適な暮らしをサポートいたします。



**ガスだけでおトク!**  
**ENEOS都市ガス**

### ENEOS都市ガス 3つのポイント

|  |  |  |
|--|--|--|
| <b>おトク</b><br>ガスだけでおトクに!<br>お支払い方法に応じた割引などの特典もご用意! | <b>安心</b><br>15年以上の実績。<br>安心して使える都市ガス会社! | <b>カンタン</b><br>お手続きはカンタン!<br>工事も費用も解約金も不要。 |
|--|--|--|

# ENEOS都市ガスに切り替えたらガスだけで**おトク!**

東京ガス(株)(一般料金)から「ENEOS都市ガス(標準プラン(TK))」に切り替えると...

例えば **4人家族** なら

年間約 **3,000円** おトク!

5人家族 なら  
年間約 **4,200円** おトクに!

2~3人家族 なら  
年間約 **2,400円** おトクに!

ひとり暮らし なら  
年間約 **1,680円** おトクに!

※1 月間の平均ガス使用量が40m<sup>3</sup>の場合を想定 ※2 月間の平均ガス使用量が60m<sup>3</sup>の場合を想定 ※3 月間の平均ガス使用量が30m<sup>3</sup>の場合を想定 ※4 月間の平均ガス使用量が20m<sup>3</sup>の場合を想定 \*ガス料金は、消費税込で表記しております。\*当社独自の前提による試算で、金額は参考目安です。\*原料費調整額・口座振替割引等の各種割引は上記金額に含まれておりません。\*標準プラン(TK)ご契約の場合の金額です。\*東京ガス(株)の一般料金の年間ガス料金との比較です。\*2018年12月時点

## 標準プラン(TK)

| 現在                     | 例えばひとり暮らし        | 例えば2~3人家族        | 例えば4人家族          | 例えば5人家族          | 20m <sup>3</sup> | 30m <sup>3</sup> | 40m <sup>3</sup> | 50m <sup>3</sup> | 60m <sup>3</sup> | 70m <sup>3</sup> | 80m <sup>3</sup> | 90m <sup>3</sup> |
|------------------------|------------------|------------------|------------------|------------------|------------------|------------------|------------------|------------------|------------------|------------------|------------------|------------------|
| 平均月間使用量                | 20m <sup>3</sup> | 30m <sup>3</sup> | 40m <sup>3</sup> | 50m <sup>3</sup> | 60m <sup>3</sup> | 70m <sup>3</sup> | 80m <sup>3</sup> | 90m <sup>3</sup> |                  |                  |                  |                  |
| 平均月額ガス料金(東京ガス(株):一般料金) | 3,550円           | 4,870円           | 6,160円           | 7,440円           | 8,710円           | 9,980円           | 11,250円          | 12,520円          |                  |                  |                  |                  |
|                        | ENEOS都市ガスに切り替えると |                  |                  |                  |                  |                  |                  |                  |                  |                  |                  |                  |
| ENEOS都市ガス(標準プラン(TK))   | 3,410円           | 4,670円           | 5,910円           | 7,140円           | 8,360円           | 9,580円           | 10,800円          | 12,020円          |                  |                  |                  |                  |
| 月間おトク額                 | ▲140円            | ▲200円            | ▲250円            | ▲300円            | ▲350円            | ▲400円            | ▲450円            | ▲500円            |                  |                  |                  |                  |
| 年間おトク額                 | ▲1,680円          | ▲2,400円          | ▲3,000円          | ▲3,600円          | ▲4,200円          | ▲4,800円          | ▲5,400円          | ▲6,000円          |                  |                  |                  |                  |

## 床暖プラン(TK)

| 現在                       | 例えばひとり暮らし        | 例えば2~3人家族        | 例えば4人家族          | 例えば5人家族          | 20m <sup>3</sup> | 30m <sup>3</sup> | 40m <sup>3</sup> | 50m <sup>3</sup> | 60m <sup>3</sup> | 70m <sup>3</sup> | 80m <sup>3</sup> | 90m <sup>3</sup> |
|--------------------------|------------------|------------------|------------------|------------------|------------------|------------------|------------------|------------------|------------------|------------------|------------------|------------------|
| 平均月間使用量                  | 20m <sup>3</sup> | 30m <sup>3</sup> | 40m <sup>3</sup> | 50m <sup>3</sup> | 60m <sup>3</sup> | 70m <sup>3</sup> | 80m <sup>3</sup> | 90m <sup>3</sup> |                  |                  |                  |                  |
| 平均月額ガス料金(東京ガス(株):暖らんぷらん) | 3,470円           | 4,720円           | 5,930円           | 7,090円           | 8,220円           | 9,340円           | 10,450円          | 11,560円          |                  |                  |                  |                  |
|                          | ENEOS都市ガスに切り替えると |                  |                  |                  |                  |                  |                  |                  |                  |                  |                  |                  |
| ENEOS都市ガス(床暖プラン(TK))     | 3,230円           | 4,390円           | 5,510円           | 6,600円           | 7,650円           | 8,690円           | 9,720円           | 10,750円          |                  |                  |                  |                  |
| 月間おトク額                   | ▲240円            | ▲330円            | ▲420円            | ▲490円            | ▲570円            | ▲650円            | ▲730円            | ▲810円            |                  |                  |                  |                  |
| 年間おトク額                   | ▲2,880円          | ▲3,960円          | ▲5,040円          | ▲5,880円          | ▲6,840円          | ▲7,800円          | ▲8,760円          | ▲9,720円          |                  |                  |                  |                  |

\*ガス料金は、消費税込で表記しております。\*当社独自の前提による試算で、金額は参考目安です。\*原料費調整額・口座振替割引等の各種割引は上記金額に含まれておりません。\*標準プラン(TK)/床暖プラン(TK)ご契約の場合の金額です。\*東京ガス(株)の一般料金/暖らんぷらん(オプション割引が無い場合)の年間ガス料金との比較です。\*2018年12月時点

\*ガス料金は、消費税込で表記しております。

## おトク 1

大家族からひとり暮らしまで幅広い方々のガス料金がおトクに!

料金メニュー ガス料金の算定期間におけるご使用量により料金表の区分を判定し、基本料金、従量料金の単価を適用して計算します。

解約手数料不要!

### 標準プラン(TK)

■「ENEOS都市ガス」標準プラン(TK)の料金体系

| 月間の都市ガスご使用量区分(m <sup>3</sup> /月) | 基本料金*(円/月)    |                      | + | 従量料金*(円/月)    |                      | × | 都市ガスご使用量 | + | 原料費調整額(単価×ご使用量) |
|----------------------------------|---------------|----------------------|---|---------------|----------------------|---|----------|---|-----------------|
|                                  | 東京ガス(株)(一般料金) | ENEOS都市ガス(標準プラン(TK)) |   | 東京ガス(株)(一般料金) | ENEOS都市ガス(標準プラン(TK)) |   |          |   |                 |
| A 0~20                           | 745.20円       | 715.39円              |   | 142.66円       | 136.95円              |   |          |   |                 |
| B 21~80                          | 1,036.80円     | 995.32円              |   | 128.08円       | 122.95円              |   |          |   |                 |
| C 81~200                         | 1,209.60円     | 1,161.21円            |   | 125.92円       | 120.88円              |   |          |   |                 |
| D 201~500                        | 1,857.60円     | 1,783.29円            |   | 122.68円       | 117.77円              |   |          |   |                 |
| E 501~800                        | 6,177.60円     | 5,930.49円            |   | 114.04円       | 109.47円              |   |          |   |                 |
| F 801~                           | 12,225.60円    | 11,736.57円           |   | 106.48円       | 102.22円              |   |          |   |                 |

東京ガス(株)の一般料金から4%おトク! 東京ガス(株)の一般料金から4%おトク! 東京ガス(株)と同額

\*東京ガス(株)の一般料金(2018年12月時点)との比較です。

### 床暖プラン(TK)

■「ENEOS都市ガス」床暖プラン(TK)の料金体系

\*お申し込みの際、東京ガス(株)の検針票またはその写し、ガス暖房のリモコンの画像など、ガス床暖設備を所有されていることがわかるものをご提示いただくことが必要となります。

東京ガス(株)暖らんぷらん都市ガス料金から **7%おトク**

東京ガス(株)暖らんぷらんバス暖割・エコ割の都市ガス料金から **4%おトク**

東京ガス(株)暖らんぷらんセット割(最安値)の都市ガス料金から **1%おトク**

| 冬期:12-4月                         | 基本料金*(円/月)           |                      | + | 従量料金*(円/月)           |                      | × | 都市ガスご使用量 | + | 原料費調整額(単価×ご使用量) |
|----------------------------------|----------------------|----------------------|---|----------------------|----------------------|---|----------|---|-----------------|
| 月間の都市ガスご使用量区分(m <sup>3</sup> /月) | ENEOS都市ガス(床暖プラン(TK)) | ENEOS都市ガス(床暖プラン(TK)) |   | ENEOS都市ガス(床暖プラン(TK)) | ENEOS都市ガス(床暖プラン(TK)) |   |          |   |                 |
| A 0~20                           | 745.20円              | 745.20円              |   | 142.66円              | 142.66円              |   |          |   |                 |
| B 21~80                          | 1,242.00円            | 1,242.00円            |   | 117.82円              | 117.82円              |   |          |   |                 |
| C 81~                            | 2,106.00円            | 2,106.00円            |   | 107.02円              | 107.02円              |   |          |   |                 |

東京ガス(株)暖らんぷらんと同額 東京ガス(株)と同額

\*東京ガス(株)の暖らんぷらん(2018年12月時点)との比較です。

### ENEOS都市ガス 床暖プラン(TK)に切り替えた場合

| 東京ガス(株)のオプション割引について              | ENEOS都市ガス 床暖プラン(TK) |
|----------------------------------|---------------------|
| オプション割引無し ガス料金×0%                | <b>7%おトク!</b>       |
| バス暖割 ガス料金×3% ガス温水浴室暖房乾燥機         | <b>4%おトク!</b>       |
| エコ割 ガス料金×3% エコジョーズ               | <b>4%おトク!</b>       |
| セット割 ガス料金×6% ガス温水浴室暖房乾燥機 +エコジョーズ | <b>1%おトク!</b>       |

## おトク 2

お支払い方法でもっとおトクに!

\*ENEOSカード/シナジーカード特典、特別提携カードポイント付与、Tポイント付与は併用できません。

● ENEOSカード(C・P・S・NICOS・CB)/シナジーカードでのお支払いで

**ガス料金が100円/月引き**

\*「ENEOS都市ガス」のガス料金をENEOSカード(C・P・S・NICOS・CB)/シナジーカードでお支払いいただくと、「ENEOS都市ガス」の請求月にガス料金から月額100円(税込)を割引いたします。なお、最初にお支払いいただいた翌月から割引を適用します。

● 特別提携カードでのお支払いで

**おトくにポイントが貯まる!**

【特別提携カード】ANAカード、ビューカード、ティエスキュービックカード、レックスカード、エポスカード、エムアイカード

● その他カードでのお支払いや銀行の口座振替で

**Tポイントが貯まる!**

\*ENEOS都市ガスとご契約後、「ENEOS都市ガス お客さまページ」より「Tポイントご利用お手続き」を行ってください。\*Tポイントご利用お手続きにはYahoo! JAPAN IDが必要です。